



HÄNDLERSTEMPEL

VOR DER VERARBEITUNG EMPFEHLEN WIR, STETS EINE BÜGEL-  
PROBE DURCHFÜHREN, UM GRIFF UND HAFTUNG ZU PRÜFEN.  
NACH DEM AUFBÜGELN DIE FIXIERTEN TEILE 20 - 30 MINUTEN  
FLACH LIEGEND AUSKÜHLEN LASSEN.

Genauere Verarbeitungshinweise für unsere Produkte findest Du auf  
unserer Website und auf den Produkteinlegern.





## BEKLEIDUNGSSORTIMENT

H 180 // H 200  
 G 405 // H 410 // F 220 // H 310  
 H 250 // LE 420 // G 700 // G 710  
 G 740 // G 770 // G 785 // H 609  
 L 11 // M 12 // S 13

4

33

## VOLUMENVLISSORTIMENT

249 // 266 WOOL MIX // 272 THERMOLAM  
 // 277 COTTON  
 278 SOYA MIX // 279 COTTON MIX 80/20 // 280, 281  
 // 295  
 P 120, P 140 // P 250  
 H 630 // H 640 // HH 650 // X 50



## BÄNDER

BUNDFIX // FORMBAND  
 FRAMILASTIC // KANTENBAND // KANTENFIX  
 // NAHTBAND FLEXIBEL  
 PERFEKT SAUM // SAUMFIX // STRETCHFIX BAND  
 VLIESOFIX® BAND

14

42

## SONDERPRODUKTE

BÜGELEISENREINIGER // KISSEN DO IT YOURSELF  
 TURNBEUTEL DO IT YOURSELF



## KREATIVSORTIMENT

CS 800 // DECOVIL I, DECOVIL I LIGHT // DEKOWATTE  
 // FILMOPLAST H 54  
 FIXIER-STICKVLIES // SOLUFIX // SOLUVLIES // STICKVLIES  
 LAMIFIX // QUILTER 'S GRID // RASTERQUICK DREIECK  
 RASTERQUICK VIERECK // S 80 // S 133  
 S 320 // S 520 // STYLE-VIL // STRETCHFIX  
 VLIESOFIX®

21

45

## VLIESELINE®-WELT

VLIESELINE® 1x1: DIE VERARBEITUNG UNSERER PRODUKTE  
 VLIESELINE® 1x1: WO WIRD VLIESELINE® EINGESETZT?





BEKLEIDUNGSSORTIMENT

**BÜGELEINLAGEN:**

H 180 // H 200 // G 405 // H 410 // F 220 // H 310  
H 250 // LE 420 // G 700 // G 710  
G 740 // G 770 // G 785 // H 609

**NÄHEINLAGEN:**

L 11 // M 12 // S 13



H 180

OEKO-TEX 100, KLASSE II



H 180

□ ■ // 85% PA, 15% PES // 37 g/m<sup>2</sup> // 90 cm x 25 m

EIGENSCHAFTEN:

Leichte, weiche und feine, fixierbare Vlieseinlage aus Synthefasern.

ANWENDUNGSGEBIET:

Kleinteile an Blusen und Hemden sowie für Frontfixierungen.  
Leichte Stoffe.

VERARBEITUNG:

Mit dem Bügeleisen etwa 8 Sek. trocken gleitend aufbügeln.



H 200

OEKO-TEX 100, KLASSE II



H 200

□ ■ // 100% PES // 45 g/m<sup>2</sup> // 90 cm x 25 m

EIGENSCHAFTEN:

Leichte, fixierbare Vlieseinlage aus Synthefasern.

ANWENDUNGSGEBIET:

Kleinteile, wie Krägen und Manschetten, an Blusen und Hemden.  
Leichte Stoffe.

VERARBEITUNG:

Mit dem Bügeleisen etwa 8 Sek. trocken gleitend aufbügeln.



# BEKLEIDUNGSSORTIMENT

G 405 // H 410

6 7

# BEKLEIDUNGSSORTIMENT

F 220 // H 310

G 405



OEKO-TEX 100, KLASSE II

H 410



OEKO-TEX 100, KLASSE II

F 220



OEKO-TEX 100, KLASSE II

H 310



OEKO-TEX 100, KLASSE II



G 405

☐ ■ // 65% PA, 35% PES // 42 g/m<sup>2</sup> // 90 cm x 25 m

**EIGENSCHAFTEN:** Mittelschwere, weiche, fixierbare universell einsetzbare Vlieseinlage aus Synthefasern.  
**ANWENDUNGSGEBIET:** Kleinteile an Bekleidung sowie für Frontfixierungen von Jacken und Mänteln. Leichte bis mittelschwere Stoffe.

**VERARBEITUNG:** Das Bügeleisen etwa 12 Sek., Schritt für Schritt, mit einem feuchten Tuch aufdrücken. Nicht schieben.



F 220

☐ ■ // 100% R-PES // 43 g/m<sup>2</sup> // 90 cm x 25 m

**EIGENSCHAFTEN:** Leichte, fixierbare Vlieseinlage aus Synthefasern.  
**ANWENDUNGSGEBIET:** Kleinteile an Bekleidung sowie für Bastel- und Handarbeiten. Leichte Kleiderstoffe.

**VERARBEITUNG:** Das Bügeleisen etwa 12 Sek., Schritt für Schritt, mit einem feuchten Tuch aufdrücken. Nicht schieben.



H 410

☐ ■ // 100% PA // 43 g/m<sup>2</sup> // 90 cm x 25 m

**EIGENSCHAFTEN:** Mittelschwere, weiche, fixierbare Vlieseinlage aus Synthefasern mit stabilisierenden Fäden in Längsrichtung, die das Aushängen von Oberstoffen verhindern.  
**ANWENDUNGSGEBIET:** Frontfixierungen an Mänteln und längeren Jacken sowie für verzugempfindliche Kleinteile. Leichte bis mittelschwere Stoffe.

**VERARBEITUNG:** Das Bügeleisen etwa 12 Sek., Schritt für Schritt, mit einem feuchten Tuch aufdrücken. Nicht schieben.



H 310

☐ // 100% R-PES // 63 g/m<sup>2</sup> // 90 cm x 25 m

**EIGENSCHAFTEN:** Mittelschwere, stabile, fixierbare Vlieseinlage aus Synthefasern.  
**ANWENDUNGSGEBIET:** Kleinteile, wie Mützchen, Blenden, Krägen, Bündel und Schleifen sowie für Raffhalter und Blenden an Raffrollos, Schabracken, Griffkanten und Kissen. Mittelschwere bis schwere Stoffe.

**VERARBEITUNG:** Das Bügeleisen etwa 10 Sek., Schritt für Schritt, mit einem feuchten Tuch aufdrücken. Nicht schieben.



# BEKLEIDUNGSSORTIMENT

H 250 // LE 420

8

9

# BEKLEIDUNGSSORTIMENT

G 700 // G 710

H 250



OEKO-TEX 100, KLASSE II

LE 420



OEKO-TEX 100, KLASSE II

G 700



OEKO-TEX 100, KLASSE II

G 710



OEKO-TEX 100, KLASSE II



H 250

☐ ■ // 60% PES, 40% Cellulose // 62 g/m<sup>2</sup> // 90 cm x 25 m

EIGENSCHAFTEN:

Mittelschwere, stabile, fixierbare Vlieseinlage aus Synthefaser-Mix. Großflächige Haftmasse für einen festeren Griff.

ANWENDUNGSGEBIET:

Formbünde, Formgürtel und verschiedene Bastelarbeiten. Mittelschwere bis schwere Kleiderstoffe.

VERARBEITUNG:

Mit dem Bügeleisen etwa 8 Sek. trocken gleitend aufbügeln.



G 700

☐ ■ // 100% CO // 90 g/m<sup>2</sup> // 90 cm x 25 m

EIGENSCHAFTEN:

Schwere, fixierbare Gewebeeinlage aus reiner Baumwolle.

ANWENDUNGSGEBIET:

Kleinteile, wie Krägen und Manschetten, an Blusen und Hemden. Leichte bis mittelschwere Stoffe.

VERARBEITUNG:

Das Bügeleisen etwa 12 Sek., Schritt für Schritt, mit einem feuchten Tuch aufdrücken. Nicht schieben.



LE 420

■ merino // 70% PA, 30% PES // 49 g/m<sup>2</sup> // 90 cm x 25 m

EIGENSCHAFTEN:

Leichte, weiche, fixierbare Vlieseinlage aus Synthefasern mit niedrigschmelzender Haftmasse.

ANWENDUNGSGEBIET:

Kleinteile und Frontfixierungen an Jacken, Mänteln und Kleidern. Nappa- und Veloursleder, Pelze, Leder- und Pelzimitate sowie hitzeempfindliche Stoffe.

VERARBEITUNG:

Das Bügeleisen etwa 10 Sek., Schritt für Schritt, aufdrücken. Nicht schieben.



G 710

☐ ■ // 100% CO // 55 g/m<sup>2</sup> // 90 cm x 25 m

EIGENSCHAFTEN:

Mittelschwere, fixierbare Gewebeeinlage aus reiner Baumwolle.

ANWENDUNGSGEBIET:

Kleinteile, wie Krägen und Manschetten, an Blusen, Kleidern und Hemden. Leichte bis mittelschwere Stoffe.

VERARBEITUNG:

Das Bügeleisen etwa 12 Sek., Schritt für Schritt, mit einem feuchten Tuch aufdrücken. Nicht schieben.



# BEKLEIDUNGSSORTIMENT

G 740 // G 770

10

11

# BEKLEIDUNGSSORTIMENT

G 785 // H 609

G 740



OEKO-TEX 100, KLASSE II

G 770



OEKO-TEX 100, KLASSE I: , KLASSE II:

G 785

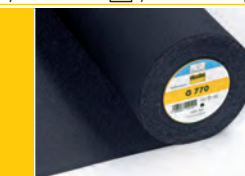


OEKO-TEX 100, KLASSE I:  , KLASSE II:

H 609



OEKO-TEX 100, KLASSE I



G 740

ecru  // 65% CO, 35% CMD // 75 g/m<sup>2</sup> // 90 cm x 25 m

**EIGENSCHAFTEN:** Mittelschwere, leicht geraute, fixierbare Gewebereinlage aus Baumwollmischfasern.  
**ANWENDUNGSGEBIET:** Kleinteile und Frontfixierungen an Jacken und Mänteln. Mittelschwere bis schwere Stoffe.

**VERARBEITUNG:** Das Bügeleisen etwa 12 Sek., Schritt für Schritt, mit einem feuchten Tuch aufdrücken. Nicht schieben.



G 785

haut  // 100% PES // 33 g/m<sup>2</sup> // 90 cm x 25 m

**EIGENSCHAFTEN:** Leichte, sehr feine, fixierbare Gewebereinlage aus Synthefasern.  
**ANWENDUNGSGEBIET:** Kleinteile an Blusen und Kleidern sowie für Frontfixierungen an elastischen Jacken. Leichte, transparente und empfindliche Stoffe.

**VERARBEITUNG:** Das Bügeleisen etwa 8 Sek., Schritt für Schritt, mit einem feuchten Tuch aufdrücken. Nicht schieben.



G 770

ecru  // 100% PES // 73 g/m<sup>2</sup> // 75 cm x 25 m

**EIGENSCHAFTEN:** Mittelschwere, fixierbare Gewebereinlage aus Synthefasern. Das gebauschte Garn verleiht ihr eine sehr weiche Oberfläche.

**ANWENDUNGSGEBIET:** Kleinteile und Frontfixierungen an Sakkos, Blazern und Jacken sowie für Hosen- oder Rockbünde. Mittelschwere bis schwere und empfindliche Stoffe.

**VERARBEITUNG:** Mit dem Bügeleisen etwa 8 Sek. trocken gleitend aufbügeln.



H 609

// 100% PA // 44 g/m<sup>2</sup> // 75 cm x 25 m

**EIGENSCHAFTEN:** Leichte, weiche und bi-elastische, fixierbare Wirkeinlage aus Synthefasern mit extremer Elastizität in Kett- und Schussrichtung.

**ANWENDUNGSGEBIET:** Kleinteile und Frontfixierungen an Bekleidung aus hochwertigen und sehr elastischen Oberstoffen, wie Jersey. Leichte bis mittelschwere elastische Stoffe.

**VERARBEITUNG:** Das Bügeleisen etwa 8 Sek., Schritt für Schritt, aufdrücken. Nicht schieben.



# BEKLEIDUNGSSORTIMENT

L 11 // M 12

L 11



OEKO-TEX 100, KLASSE II



L 11

EIGENSCHAFTEN:

ANWENDUNGSGEBIET:

VERARBEITUNG:

☐ // 55% CV, 45% PES // 32 g/m<sup>2</sup> // 90 cm x 25 m

Leichte, weiche, nähbare Vlieseinlage aus Synthefaser-Mix.

Kleinteile und Fronten an Blusen und Kleidern sowie für Bastelarbeiten.  
Leichte Stoffe, wie Crash und Plissee, die hitzeempfindlich sind und nicht gebügelt werden können.

Von Hand oder mit der Maschine einnähen.



M 12

EIGENSCHAFTEN:

ANWENDUNGSGEBIET:

VERARBEITUNG:

☐ // 65% PES, 35% CV // 70 g/m<sup>2</sup> // 90 cm x 25 m

Mittelschwere, weiche, nähbare Vlieseinlage aus Synthefaser-Mix.

Kleinteile und Stabilisierungen an Kleidern und Jacken sowie für Bastelarbeiten.  
Leichte bis mittelschwere Stoffe, wie Crash und Plissee, die hitzeempfindlich sind und nicht gebügelt werden können.

Von Hand oder mit der Maschine einnähen.



M 12



OEKO-TEX 100, KLASSE II



S 13

EIGENSCHAFTEN:

ANWENDUNGSGEBIET:

VERARBEITUNG:

☐ // 65% PES, 35% CV // 90 g/m<sup>2</sup> // 90 cm x 25 m

Schwere, weiche, nähbare Vlieseinlage aus Synthefaser-Mix.

Kleinteile und Stabilisierungen an Jacken sowie für Bastelarbeiten.  
Schwere Stoffe, die hitzeempfindlich sind und nicht gebügelt werden können.

Von Hand oder mit der Maschine einnähen.



# BEKLEIDUNGSSORTIMENT

S 13

S 13



OEKO-TEX 100, KLASSE II





**BÄNDER**

BUNDFIX // FORMBAND

FRAMILASTIC // KANTENBAND // KANTENFIX // NAHTBAND FLEXIBEL  
PERFEKT SAUM // SAUMFIX // STRETCHFIX BAND // VLIESOFIX® BAND



OEKO-TEX 100, KLASSE I



FORMBAND

OEKO-TEX 100, KLASSE I: , KLASSE II:



**BUNDFIX**

// 60% PES, 40% Cellulose // 90 g/m<sup>2</sup> // GP 3: 10-25-25-10 mm x 50 m;  
GP 5: 10-30-30-10 mm x 50 m // SB: 10-25-25-10 mm x 3 m

**EIGENSCHAFTEN:**

Schweres, fixierbares Band aus Synthefaser-Mix mit Stanzlinien. Dienen als Orientierung beim Nähen und sie definieren einen Umbruch.

**ANWENDUNGSGEBIET:**

Exakte Rock- und Hosenbund-Verarbeitung ohne Anzeichnen und Markieren. Mittelschwere bis schwere Stoffe.

**VERARBEITUNG:**

1. Bundfix auf zugeschnittenen Stoffbund aufbügeln.
2. Bund mittig falzen und obere Bundkante vorbügeln.
3. Den Bund entlang der Stanzlinie annähen.
4. Übertrittkante nähen und verstürzen und am Bund annähen.
5. Anschließend den umgefalteten Bund von rechts im Nahtschatten durchsteppen.



**FORMBAND**

// 100% PA // 51 g/m<sup>2</sup> // T12: 12 mm x 100 m // T12, SB: 12 mm x 5 m

**EIGENSCHAFTEN:**

Mittelschweres, diagonal geschnittenes, fixierbares Band aus Synthefasern mit einer Verstärkungsnah.

**ANWENDUNGSGEBIET:**

Sicherung von schräg oder rund zugeschnittenen Kanten. Für viele nicht elastische Stoffe.

**VERARBEITUNG:**

1. Das Formband ist 12 mm breit und bei 4/8 mm Kantenabstand mit einem Kettstich durchgestepp. Das Band wird so aufgebügelt, dass die 8 mm zur Stoffkante liegen und knapp hinter dem Kettstich genäht wird.
2. Das Bügeleisen etwa 8 Sek., Schritt für Schritt, aufdrücken. Nicht schieben.







OEKO-TEX 100, KLASSE I



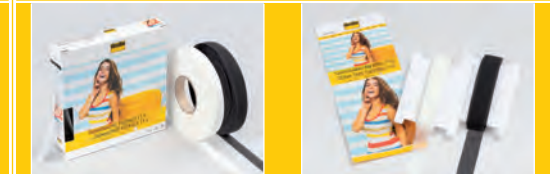
OEKO-TEX 100, KLASSE I:  , KLASSE II:



OEKO-TEX 100, KLASSE I:  , KLASSE II:



OEKO-TEX 100, KLASSE I



## FRAMILASTIC

transparent // 100% PU // 160 g/m<sup>2</sup> // T6: 6 mm x 150 m; T9: 9 mm x 150 m // T6, SB: 6 mm x 5 m; T9, SB: 9 mm x 5 m

### EIGENSCHAFTEN:

Nähbares Band mit sehr hoher, dauerhafter Elastizität.

### ANWENDUNGSGEBIET:

Zum Sichern von elastischen Nähten; z.B. Schulternähte in der DOB, von Dessous, Bademode und Sportswear sowie für kreative Akzente wie Raffungen, Kräuselungen und Rüsungen. Resistent gegen Chlor. Alle und transparente Stoffe.

### VERARBEITUNG:

1. Framilastic kürzer als die zu nähende Strecke zuschneiden – je nachdem wie viele Kräuselungen eingearbeitet werden sollen.
2. Nähe zu Beginn Deiner Kräuselung das Band ca. 1 cm glatt auf. Dann dehne Dein Band auf die gewünschte Länge und nähe es unter Zug fest.



## KANTENBAND

// 100% PA // 43 g/m<sup>2</sup> // T20: 20 mm x 100 m // T20, SB: 20 mm x 5 m

### EIGENSCHAFTEN:

Leichtes, fixierbares Band aus Synthefasern mit stabilisierenden Längsfäden.

### ANWENDUNGSGEBIET:

Zum Stabilisieren von geraden Kanten, wie Schulter, Besetzen etc., an Blazern, Jacken, Mänteln. Alle Stoffe.

### VERARBEITUNG:

Kantensband in die entsprechende Form legen und mit leichtem Druck ca. 8 Sek. aufbügeln. Bei Rundungen das Band in kleine Fältchen legen und in der entsprechenden Form aufbügeln. Nicht einschneiden, da sonst die stabilisierenden Längsfäden durchtrennt werden.



## KANTENFIX

// 50% CV, 50% PES // 49 g/m<sup>2</sup> // GP 1: 40-10 mm x 50 m

### EIGENSCHAFTEN:

Leichtes, fixierbares Band aus Synthefaser-Mix mit einer Stanzlinie.

### ANWENDUNGSGEBIET:

Exakte Verarbeitung von Knopfleisten, Bündchen, Schlitzten, Taschen und Patten, evtl. auch für Säume an Jacken und Mänteln. Alle Stoffe.

### VERARBEITUNG:

Das Bügeleisen etwa 8 Sek., Schritt für Schritt, mit einem feuchten Tuch aufdrücken. Nicht schieben.



## NAHTBAND FLEXIBEL

// 100% PES // 30 g/m<sup>2</sup> // GP: 15 mm x 50 m // T15, SB: 15 mm x 5 m

### EIGENSCHAFTEN:

Leichtes, bi-elastisches, fixierbares Gewirkeband.

### ANWENDUNGSGEBIET:

Perfekte Nähte bei weichen, dehnbaren Stoffen (z.B. Jersey), schützt vor Verziehen und Ausfransen. Lässt sich leicht an Rundungen aufbringen.

### VERARBEITUNG:

Schritt für Schritt in die entsprechende Form legen und das Bügeleisen etwa 8 Sek. aufdrücken, nicht schieben.





PERFEKT SAUM



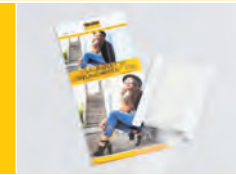
SAUMFIX



STRETCHFIX BAND  
STRETCHFIX, SEITE 30

OEKO-TEX 100, KLASSE I:  , KLASSE II:

OEKO-TEX 100, KLASSE I



## PERFEKT SAUM

// 100% PES // 30 g/m<sup>2</sup> // T40: 40 mm x 50 m // T40, SB: 40 mm x 3 m

### EIGENSCHAFTEN:

Zwei leichte, elastische, fixierbare Gewebebänder aus Synthefasern, die jeweils mit der Haftmasse nach außen liegend mit einem Blindstich verbunden sind.

### ANWENDUNGSGEBIET:

Weiche, abdruckfreie Säume an Blusen, Kleidern, Röcken, Hosen, Jacken und Mänteln, die nicht mehr genäht werden müssen.  
Alle Stoffe.

### VERARBEITUNG:

1. Saumkante versüßern, Saum umbügeln (min. 4 cm), den Saum wieder öffnen und Perfekt Saum einlegen. Die schmale Seite nach oben, den sichtbaren Blindstich zur Saumseite, die unsichtbare Seite nach außen.
2. Mit feuchtem Tuch schrittweise ca. 10 Sek. aufbügeln. Ein evtl. Saumabdruck wird entfernt, indem mit der Bügeleisenspitze unter die obere Saumkante gebügelt wird.



## SAUMFIX

transparent // 100% PA // 25 g/m<sup>2</sup> // T30: 30 mm x 100 m // T30, SB: 30 mm x 5 m

### EIGENSCHAFTEN:

Bügelbares Haftmassenband ohne Trägerpapier.

### ANWENDUNGSGEBIET:

Zum Verbinden von Stofflagen, z.B. einfaches und schnelles Anbügeln von Säumen. Kein Durchnähen mehr nötig.  
Alle Stoffe.

### VERARBEITUNG:

1. Saumkante versüßern und umbügeln. Saumfix in den Saum einlegen.
2. Das Bügeleisen etwa 10 Sek., Schritt für Schritt, mit einem feuchten Tuch aufdrücken. Nicht schieben.



## STRETCHFIX BAND

transparent // 100% PU // 20 g/m<sup>2</sup> + Trägerpapier // T30, SB: 30 mm x 5 m

### EIGENSCHAFTEN:

Elastisches, wärmeaktivierbares Haftmassenweb auf Trägerpapier.

### ANWENDUNGSGEBIET:

Weiche Saumkonstruktion bei elastischen Bekleidungsstücken.

### VERARBEITUNG:

1. Stretchfix T30 entlang der Kante bei 2-3 Punkten, trocken, zwischen 10 und 12 Sek. aufbügeln und anschließend den Saum in Bandbreite in den Bruch bügeln (noch bevor das Papier abgezogen wird). So hat man sofort die Saumbreite und den Bruch definiert, ohne abmessen zu müssen.
2. Dann Papier vollständig auskühlen lassen und abziehen. Saum nach oben schlagen, mit einem feuchten Tuch abdecken und bei 2-3 Punkten ca. 10-12 Sek. Schritt für Schritt aufdrücken. Nicht schieben.





VLIESOFIX® BAND  
VLIESOFIX®, SEITE 32

OEKO-TEX 100, KLASSE I



## VLIESOFIX® BAND

transparent // 100% PA // 70 g/m<sup>2</sup> // T6, SB: 6 mm x 5 m; T10, SB: 10 mm x 5 m; T25, SB: 25 mm x 5 m

### EIGENSCHAFTEN:

Bügelbares Haftmassenband auf einem Trägerpapier.

### ANWENDUNGSGEBIET:

Zum Aufbügeln auf Schrägstreifen für Tiffany-Technik, für Flechttechnik, Gürtelschlaufen, Saumverarbeitungen und vieles mehr.  
Alle Stoffe.

### VERARBEITUNG:

1. Vliesofix® mit der rauen Seite auf die linke Seite des Stoffes legen und ca. 5 Sek. trocken aufbügeln und auskühlen lassen.
2. Trägerpapier abziehen und Stoff umklappen.
3. Das Bügeleisen etwa 10 Sek., Schritt für Schritt, mit einem feuchten Tuch aufdrücken, so dass sich die Stoffe verbinden. Nicht schieben. Band mit Zick-Zack-Stich umnähen, bei Bedarf Stickvlies unterlegen.



## KREATIVSORTIMENT

CS 800 // DECOVIL I, DECOVIL I LIGHT // DEKOWATTE // FILMOPLAST H 54  
FIXIER-STICKVLIES // SOLUFIX // SOLUVLIES // STICKVLIES  
LAMIFIX // QUILTER'S GRID // RASTERQUICK DREIECK  
RASTERQUICK VIERECK // S 80 // S 133  
S 320 // S 520 // STYLE-VIL // STRETCHFIX  
VLIESOFIX®

# KREATIVSORTIMENT

CS 800 // DECOVIL I, DECOVIL I LIGHT

22

23

# KREATIVSORTIMENT

DEKOWATTE // FILMOPLAST H 54

CS 800



DECOVIL I



DEKOWATTE



FILMOPLAST H 54



OEKO-TEX 100, KLASSE I

OEKO-TEX 100, KLASSE I



CS 800

☐ // 100% PES // 125 g/m<sup>2</sup> // 155 cm x 150 m

EIGENSCHAFTEN: Mittelschweres Spinnvlies aus Synthefasern mit hoher Festigkeit.

ANWENDUNGSGEBIET: Unbegrenzte Einsatzmöglichkeiten im kreativen Bereich, z. B. für experimentelle Oberflächen-gestaltung, Bemalungen, Heimdeko, Raumgestaltung, Briefumschläge, Taschen, Schablonen und Schiebegardinen. Alle Stoffe.

VERARBEITUNG: Je nach Einsatzbereich einnähen, bemalen oder dekorativ verarbeiten.



DECOVIL I

DECOVIL I LIGHT

■ beige // 45% CV, 30% PES, 25% PA // DECOVIL I: 400 g/m<sup>2</sup> // DECOVIL I LIGHT: 240 g/m<sup>2</sup> // 90 cm x 15 m

EIGENSCHAFTEN: DECOVIL I: Schwere, dimensionsstabile und sprunghelastische, aufbügelbare Einlage mit leder-ähnlichem Griff. DECOVIL I LIGHT: Leichtere, dimensionsstabile und sprunghelastische, aufbügelbare Einlage mit lederähnlichem Griff.

ANWENDUNGSGEBIET: Arbeiten im kreativen Bereich, wie Taschen, Hüte, Gürtel etc., sowie für Raumausstattungen. Baumwoll-, Deko- und Synthetikstoffe.

VERARBEITUNG: Das Bügeleisen etwa 6 Sek., Schritt für Schritt, mit einem feuchten Tuch aufdrücken. Nicht schieben.



DEKOWATTE

☐ // 100% PES // SB: 300 g, 1 kg

EIGENSCHAFTEN: Watte aus sehr weichen, bauschigen und sehr pflegeresistenten Synthetikfasern.

ANWENDUNGSGEBIET: Alle kreativen Ideen, bei denen plastische Effekte erzielt werden sollen wie bei Kissen, Puppen, Stofftieren, Teddybären, Dekorationen etc.



FILMOPLAST H 54

☐ // 70% CV, 30% Cellulose // 28 g/m<sup>2</sup> // 54,5 cm x 15 m

EIGENSCHAFTEN: Selbstklebendes und ausreißbares Stickvlies mit aufgedrucktem Raster auf Trägerpapier.

ANWENDUNGSGEBIET: Zum Einspannen und Besticken von kleinen Teilen, für Maschinen-Stickereien, zum Rahmen von Stickbildern und zur Herstellung von Collagen. Alle Stoffe.

VERARBEITUNG: 1. Filmoplast H 54 mit dem Abdeckpapier nach oben in den Stickrahmen einspannen. Deckpapier mit einer Nadel vorsichtig anritzen, ohne den Vliesstoff zu beschädigen. Angeritzte Fläche entfernen. 2. Den Stoff positionieren, glattstreichen und sticken. 3. Filmoplast H 54 auf der Rückseite herausreißen.

**FIXIER-STICKVLIES**



OEKO-TEX 100, KLASSE II



**FIXIER-STICKVLIES**

**EIGENSCHAFTEN:**

**ANWENDUNGSGEBIET:**

**VERARBEITUNG:**

☐ // 80% Cellulose, 20% PES // 48 g/m<sup>2</sup> // 90 cm x 25 m

Temporär aufbügelbares und ausreißbares Stickvlies.

Zum Stabilisieren des Stoffs für perfektes und verzugsfreies Sticken, als Schablone bei kreativen Arbeiten sowie zum Sticken und Applizieren auf elastischen Stoffen. Ermöglicht das Bedrucken von Stoffen im Tintenstrahldrucker.  
Alle Stoffe, besonders gut für elastische Oberstoffe.

**FREIES STICKEN UND FADENMALEREI:**

Fixier-Stickvlies aufbügeln, Motiv sticken, anschließend ausreißen.

**NÄHHILFE ZUM PATCHWORKEN, FÜR STEPPERIEIEN UND QUILTS:**

Motive auf Stickvlies aufzeichnen und auf die rechte Seite der Handarbeit aufbügeln. Das Motiv nachsteppen und Stickvlies anschließend wieder abreißen.

**SOLUFIX**

**EIGENSCHAFTEN:**

**ANWENDUNGSGEBIET:**

**VERARBEITUNG:**

☐ // 100% PVAL // 67 g/m<sup>2</sup> + Papier // 45 cm x 25 m

Selbstklebendes und wasserlösliches Stickvlies auf Trägerpapier.

Alle Maschinen-Stickereien, neue kreative Techniken sowie als ideale Nähhilfe für Mini-Quilts. Alle Stoffe und textile Materialien, die waschbar und nährbar sind, besonders für elastische Stoffe.

1. Gewünschtes Motiv auf die raue Seite zeichnen und Folie abziehen.
2. Solufix auf der rechten Stoffseite der textilen Arbeit platzieren und andrücken.
3. Stickvlies auf der linken Seite unterlegen und Motiv mit einem engen Zick-Zack-Stich nachnähen.
4. Anschließend Solufix auswaschen.

**SOLUFIX**



**SOLUVLIES**



OEKO-TEX 100, KLASSE I



**SOLUVLIES**

**EIGENSCHAFTEN:**

**ANWENDUNGSGEBIET:**

**VERARBEITUNG:**

☐ // 100% PVAL // 38 g/m<sup>2</sup> // 90 cm x 25 m

Nährbares und wasserlösliches Stickvlies.

Alle Maschinen-Stickereien, neue kreative Techniken sowie als ideale Nähhilfe für Mini-Quilts. Alle Stoffe und textile Materialien, die waschbar und nährbar sind.

1. Soluvlies unter den Stoff legen und in einen Stickrahmen einspannen.
  2. Gewünschtes Motiv sticken.
  3. Nach dem Stickvorgang Soluvlies einfach auswaschen.
- WICHTIG:** Nicht bügeln oder ausreißen!

**STICKVLIES**

**EIGENSCHAFTEN:**

**ANWENDUNGSGEBIET:**

**VERARBEITUNG:**

☐ // 70% CV, 30% Cellulose // 40 g/m<sup>2</sup> // 90 cm x 25 m

Nährbares und ausreißbares Stickvlies.

Als Unterlage für Stickereien und Applikationen, als Nähhilfe für die individuelle Gestaltung und Ausführung von Patchwork-Mustern und Stepparbeiten sowie zur Übertragung von Motiven auf die rechte Stoffseite. Alle Stoffe. Auch für Stickrahmen geeignet.

1. Ein Stück Stickvlies etwas größer als das Motiv unter den Stoff heften.
2. Gewünschtes Motiv sticken.
3. Anschließend das Stickvlies einfach ausreißen.

**STICKVLIES**



LAMIFIX



QUILTER'S GRID



RASTERQUICK DREIECK



OEKO-TEX 100, KLASSE I

OEKO-TEX 100, KLASSE I



LAMIFIX

☐ transparent // 100% PES-Folie // 93 g/m<sup>2</sup> // 45 cm x 15 m

EIGENSCHAFTEN:

Glänzende, abwischbare, fixierbare Folie.

ANWENDUNGSGEBIET:

Verwendung auf flachliegenden Arbeiten wie zum Beispiel Tisch-Sets und anderen Bastelarbeiten, um sie abwischbar zu machen.  
Für viele Stoffe.

VERARBEITUNG:

1. Lamifix mit der glänzenden Seite nach oben auf die rechte Stoffseite legen.
  2. Mit trockenem Tuch zuerst leicht anbügeln, dann exakt ausschneiden.
  3. Das Bügeleisen etwa 8 Sek., Schritt für Schritt aufdrücken. Nicht schieben.
- WICHTIG: Bei Verschmutzung nur feucht abwischen! Nicht waschen.



RASTERQUICK DREIECK

☐ // 60% PES, 20% Cellulose, 20% CV // 50 g/m<sup>2</sup> // 90 cm x 15 m

EIGENSCHAFTEN:

Mittelschwere Patchworkvlieseinlage aus Synthesemischfasern mit aufgedrucktem blauen Raster im 60° Winkel.

ANWENDUNGSGEBIET:

Patchworkarbeiten für exaktes und passgenaues Verarbeiten von Stoffstreifen.  
Alle Stoffe.

VERARBEITUNG:

1. Eine Stoffraute und verschieden große Stoffstreifen sowie sechs Rasterquick Dreieck-Rauten zuschneiden. Die Stoffraute an der 60°-Kante auf der unbedruckten Rückseite der Rasterquick Dreieck-Raute platzieren. Zur Orientierung dienen die gestrichelten Linien.
2. Stoffstreifen rechts auf rechts auf die Raute legen und beide Stoffe feststecken.
3. Arbeit wenden und entlang der Stoffraute auf der aufgedruckten, durchgezogenen Linie nähen.
4. Arbeit wieder wenden und Stoffstreifen umklappen. Anschließend im Verlauf der Raute abschneiden und bügeln. Die Raute nach diesem Schema vervollständigen.



QUILTER'S GRID

☐ // 100% PES // 34 g/m<sup>2</sup> // 90 cm x 15 m

EIGENSCHAFTEN:

Leichtes, fixierbares Patchworkvlies aus Synthefasern mit aufgedrucktem braunem Raster.

ANWENDUNGSGEBIET:

Quiltarbeiten in Watercoloroptik mit exakten und passgenauen Quadraten.  
Alle Stoffe.

VERARBEITUNG:

1. Stoffe mit Rollschneider in Quadrate schneiden. Wie gewünscht auf Quilter's Grid (beschichtete Seite oben) im Raster anordnen und ca. 10-12 Sek. aufbügeln.
2. Den Entwurf in vertikalen Reihen jeweils im Bruch falten – rechte Seite innen – füßchenbreit abnähen.
3. Horizontale Reihen in Bruch falten, die Zugaben der Längsnähte bis kurz vor die Naht einschneiden, Zugaben abwechselnd nach rechts und links legen.
4. Arbeitsteil mit Dampf bügeln, Quilt wie gewohnt fertigstellen.





RASTERQUICK VIERECK

OEKO-TEX 100, KLASSE I



S 80

OEKO-TEX 100, KLASSE I



S 133

OEKO-TEX 100, KLASSE I



**RASTERQUICK VIERECK**

□ // 60% PES, 20% Cellulose, 20% CV // 50 g/m<sup>2</sup> // 90 cm x 30 m

**EIGENSCHAFTEN:**

Mittelschwere Patchworkvlieseinlage aus Synthesemischfasern mit aufgedrucktem blauen Raster im 90° Winkel.

**ANWENDUNGSGEBIET:**

Patchworkarbeiten für exaktes und passgenaues Verarbeiten von Stoffstreifen. Alle Stoffe.

**VERARBEITUNG:**

1. Ein Stoffquadrat und verschieden große Stoffstreifen sowie Rasterquick Viereck in der gewünschten Größe zuschneiden. Das Stoffquadrat mit der rechten Seite nach oben mittig auf der unbedruckten Rückseite des Rasterquicks platzieren. Stoffstreifen rechts auf rechts auf das Quadrat legen und beide Stoffe quer am Anfang und am Ende des Stoffstreifens feststecken.
2. Arbeit wenden und entlang des Stoffquadrates mit Hilfe der aufgedruckten Linie nähen (Nahtzugabe beachten).
3. Arbeit wieder wenden und Stoffstreifen im Verlauf des Quadrates abschneiden.
4. Auf diese Weise das komplette Rasterquick Viereck-Stück arbeiten.



**S 80**

□ // 60% PES, 40% Cellulose // 160 g/m<sup>2</sup> // 30 cm x 25 m, 90 cm x 25 m

**EIGENSCHAFTEN:**

Mittelschwere, stabile, nähbare Schabrackeneinlage aus Synthesefasern.

**ANWENDUNGSGEBIET:**

Post- und Grußkarten sowie andere kreative Arbeiten. Für viele Stoffe.

**VERARBEITUNG:**

Von Hand oder mit der Maschine einnähen.



**S 133**

□ ecru // 60% PES, 40% Cellulose // 520 g/m<sup>2</sup> // 45 cm x 25 m

**EIGENSCHAFTEN:**

Schwere, sehr stabile und kompakte, fixierbare Schabrackeneinlage aus Synthesefasern.

**ANWENDUNGSGEBIET:**

Textile Kisten, Schilder von Mützen, Böden von Taschen sowie für andere kreative Arbeiten. Für viele Stoffe.

**VERARBEITUNG:**

Das Bügeleisen etwa 15 Sek., Schritt für Schritt, mit einem feuchten Tuch aufdrücken. Nicht schieben.



# KREATIVSORTIMENT

S 320 // S 520

30

31

# KREATIVSORTIMENT

STYLE-VIL // STRETCHFIX

S 320



OEKO-TEX 100, KLASSE I

S 520



OEKO-TEX 100, KLASSE I

STYLE-VIL



OEKO-TEX 100, KLASSE I

STRETCHFIX

STRETCHFIX BAND, SEITE 19



S 320

EIGENSCHAFTEN:

ANWENDUNGSGEBIET:

VERARBEITUNG:

☐ // 100% PES // 83 g/m<sup>2</sup> // 30 cm x 25 m, 45 cm x 25 m, 90 cm x 25 m

Leichte, fixierbare Schabrackeneinlage aus Synthefasern.

Stoffkörnchen, Taschen, Gürtel, Hüte sowie andere kreative Bastelarbeiten.  
Für viele Stoffe.

Das Bügeleisen etwa 15 Sek., Schritt für Schritt, mit einem feuchten Tuch aufdrücken. Nicht schieben.



STYLE-VIL

EIGENSCHAFTEN:

ANWENDUNGSGEBIET:

VERARBEITUNG:

☐ // 53% PES, 47% PU // 220 g/m<sup>2</sup> // 72 cm x 15 m

Voluminöser, beidseitig mit Gewirke laminiertes, nährbarer Schaumstoff aus synthetischen Materialien mit hoher Abriebfestigkeit.

Für kreative Näherarbeiten mit dreidimensionalen Effekten; zur Polsterung von Schutzhüllen für Mobiltelefone und Brillen sowie zur Stabilisierung von Taschen, Bekleidung (z.B. Schulterpflaster), Kappen, Hüten etc.  
Alle Stoffe.

Von Hand oder mit der Maschine einnähen.



S 520

EIGENSCHAFTEN:

ANWENDUNGSGEBIET:

VERARBEITUNG:

☐ // 100% PES // 265 g/m<sup>2</sup> // 30 cm x 30 m, 45 cm x 30 m, 90 cm x 30 m

Mittelschwere, stabile, fixierbare Schabrackeneinlage aus Synthefasern.

Stoffkörnchen, Taschen, Gürtel, Hüte sowie andere kreative Bastelarbeiten.  
Für viele Stoffe.

Das Bügeleisen etwa 15 Sek., Schritt für Schritt, mit einem feuchten Tuch aufdrücken. Nicht schieben.



STRETCHFIX

EIGENSCHAFTEN:

ANWENDUNGSGEBIET:

VERARBEITUNG:

☐ transparent // 100% PU // 20 g/m<sup>2</sup> + Trägerpapier // SB: 30 cm x 5 m

Elastisches, wärmeaktivierbares Haftmassenweb auf Trägerpapier.

Applikationen auf Textilien oder zum Verbinden von zwei verschiedenen Stoffen. Elastizität des Stoffes bleibt erhalten.

APPLIZIEREN AUF ELASTISCHEN OBERSTOFFEN:

1. Motiv auf die Papiertseite von Stretchfix abpausen oder aufzeichnen und grob ausschneiden. Mit der rauen Seite auf die linke Seite des Stoffes legen, ca. 10-12 Sek. trocken, 2-3 Punkte, aufbügeln. Gut auskühlen lassen.
2. Motiv exakt ausschneiden und Trägerpapier abziehen. Danach mit der beschichteten Seite nach unten auf die gewählte Stelle des Oberstoffes auflegen.
3. Mit feuchtem Tuch abdecken und Schritt für Schritt, 10-12 Sek., 2-3 Punkte aufbügeln. Applikation mit gewünschtem Stich umranden.







VLIESOFIX®  
VLIESOFIX® BAND, SEITE 20

OEKO-TEX 100, KLASSE II



**VLIESOFIX®**

□ transparent // 100% PA // 70 g/m<sup>2</sup> // 45 cm x 30 m (Display), 90 cm x 30 m  
// SB: 30 cm x 5 m

**EIGENSCHAFTEN:**

Bügelbare Haftmasse auf einem Trägerpapier.

**ANWENDUNGSGEBIET:**

Zum Verbinden von Stofflagen, z.B. Applizieren, Basteln oder Reparieren.  
Für alle Stoffe, Bast, Pappe, Holz, bei geringer Temperatur auch Leder.

**VERARBEITUNG:**

1. Motiv spiegelverkehrt auf die Papierseite von Vliesofix® abpausen oder aufzeichnen und grob ausschneiden.
2. Vliesofix® mit der rauhen Seite auf die linke Seite des Stoffes legen und ca. 5-10 Sek. aufbügeln.
3. Motiv exakt ausschneiden und Trägerpapier abziehen.
4. Danach mit der beschichteten Seite nach unten auf die gewählte Stelle eines anderen Stoffes auflegen. Mit feuchtem Tuch abdecken und schrittweise 10 Sek. bügeln.
5. Applikation mit Zick-Zack-Stich umnähen, bei Bedarf Stickvlies unterlegen.



## VOLUMENVLIESSORTIMENT

**NÄHEINLAGEN:**

249 // 266 WOOL MIX // 272 THERMOLAM // 277 COTTON  
278 SOYA MIX // 279 COTTON MIX 80/20 // 280, 281 // 295  
P 120, P 140 // P 250

**BÜGELEINLAGEN:**

H 630 // H 640 // HH 650 // X 50

# VOLUMENVLISSORTIMENT

249 // 266 WOOL MIX

34

35

# VOLUMENVLISSORTIMENT

272 THERMOLAM // 277 COTTON

249



OEKO-TEX 100, KLASSE I

266 WOOL MIX



272 THERMOLAM

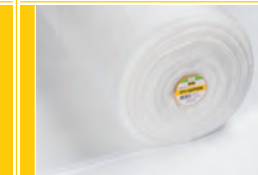


OEKO-TEX 100, KLASSE I

277 COTTON



OEKO-TEX 100, KLASSE I



249

☐ // 95% PES, 5% PA // 47 g/m<sup>2</sup> // 150 cm x 25 m

EIGENSCHAFTEN:

Sehr leichtes, nägbares Volumenvlies aus Synthefasern.

ANWENDUNGSGEBIET:

Patchwork- und Quiltarbeiten sowie warme Kleidung, wie Jacken und Mäntel.  
Alle Stoffe.

VERARBEITUNG:

Von Hand oder mit der Maschine einnähen.

QUILTABSTAND:

15 - 20 cm



272 THERMOLAM

☐ // 100% PES // 180 g/m<sup>2</sup> // 90 cm x 25 m

EIGENSCHAFTEN:

Schweres, weiches und kompaktes, nägbares Volumenvlies aus Synthefasern mit guten Wärme- bzw. Kälteisoliereigenschaften.

ANWENDUNGSGEBIET:

Topflappen und Topfuntersetzer (mindestens doppelt verarbeiten), Hussen sowie Patchwork- und Quiltarbeiten. Kann auch als Bügelunterlage (mindestens doppelt verarbeiten) und zum Schutz empfindlicher Stoffe (Perlen, Pailletten) als Bügelauflage verwendet werden.  
Alle Stoffe.

VERARBEITUNG:

Von Hand oder mit der Maschine einnähen.

QUILTABSTAND:

15 - 20 cm



266 WOOL MIX

☐ natur // 80% WO, 20% PES // 100 g/m<sup>2</sup> // 148 cm x 25 m

EIGENSCHAFTEN:

Leichtes, weiches Volumenvlies aus 80% Wolle und 20% Polyester mit dünnem Abdeckvlies zur Vermeidung von Fasermigration.

ANWENDUNGSGEBIET:

Leichte Steppjacken sowie für Decken und Quilts.  
Alle Stoffe.

VERARBEITUNG:

Von Hand oder mit der Maschine einnähen. Bei einem Wollvlies kann Fasermigration nicht gänzlich ausgeschlossen werden. TIPP: Bügle eine leichte Einlage auf die linke Stoffseite.

QUILTABSTAND:

max. 10 cm



277 COTTON

☐ off-white // 100% CO // 80 g/m<sup>2</sup> // 150 cm x 25 m

EIGENSCHAFTEN:

Leichtes, weiches, nägbares Volumenvlies aus reiner Baumwolle.

ANWENDUNGSGEBIET:

Patchwork- und Quiltarbeiten sowie warme Kleidung, wie Jacken und Mäntel.  
Alle Stoffe.

VERARBEITUNG:

Von Hand oder mit der Maschine einnähen.

QUILTABSTAND:

max. 10 cm



# VOLUMENVLISSORTIMENT

278 SOYA MIX // 279 COTTON MIX 80/20

36

37

# VOLUMENVLISSORTIMENT

280, 281 // 295

278 SOYA MIX



279 COTTON MIX 80/20



281

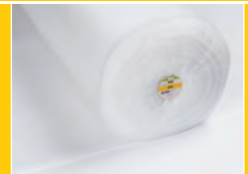
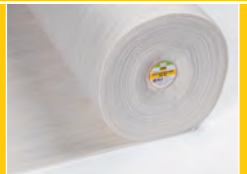


295



OEKO-TEX 100, KLASSE I

OEKO-TEX 100, KLASSE I



278 SOYA MIX

☐ natur // 50% CO + PP Scrim, 50% Soja // 135 g/m<sup>2</sup> // 152 cm x 15 m  
// SB: Queen-Size 220 cm x 270 cm

**EIGENSCHAFTEN:** Mittelschweres, sehr weiches, nähbares Volumenvlies aus 50% Soja und 50% Baumwolle.  
**ANWENDUNGSGEBIET:** Steppdecken, Quilts und Wandbehänge sowie leichte Kleidung, wie Jacken und Mäntel. Alle Stoffe.

**VERARBEITUNG:** Von Hand oder mit der Maschine einnähen.

**QUILTABSTAND:** max. 10 cm



280, 281

☐ // 100% PES // 80 g/m<sup>2</sup> // 90 cm x 15 m, 150 cm x 25 m

**EIGENSCHAFTEN:** Leichtes, bauschiges, nähbares Volumenvlies aus Synthefasern.  
**ANWENDUNGSGEBIET:** Steppdecken, Quilts und Wandbehänge sowie leichte Kleidung, wie Jacken und Mäntel. Alle Stoffe.

**VERARBEITUNG:** Linke Stoffseite auf das Volumenvlies heften und von Hand oder mit der Maschine einnähen.

**QUILTABSTAND:** 15 - 20 cm



279 COTTON MIX 80/20

☐ natur // 80% CO, 20% PES + PP Scrim // 135 g/m<sup>2</sup> // 244 cm x 22 m  
// SB: Queen-Size 220 cm x 270 cm

**EIGENSCHAFTEN:** Mittelschweres, sehr weiches, nähbares Volumenvlies aus 80% Baumwolle und 20% Polyester.  
**ANWENDUNGSGEBIET:** Steppdecken, Quilts und Wandbehänge sowie leichte Kleidung, wie Jacken und Mäntel. Alle Stoffe.

**VERARBEITUNG:** Von Hand oder mit der Maschine einnähen.

**QUILTABSTAND:** max. 10 cm



295

☐ // 100% PES // 96 g/m<sup>2</sup> // 150 cm x 25 m

**EIGENSCHAFTEN:** Leichtes, weiches und hochbausches, nähbares Volumenvlies aus Synthefasern.  
**ANWENDUNGSGEBIET:** Patchwork- und Quiltarbeiten mit besonders plastischen Effekten, wie Tagesdecken und Wandbehänge. Alle Stoffe.

**VERARBEITUNG:** Linke Stoffseite auf das Volumenvlies heften und von Hand oder mit der Maschine einnähen.

**QUILTABSTAND:** 15 - 20 cm



# VOLUMENVLISSORTIMENT

P 120, P 140

38

39

# VOLUMENSVLISSORTIMENT

P 250

P 120

P 250



OEKO-TEX 100, KLASSE I



OEKO-TEX 100, KLASSE I



P 120, P 140

☐ // 80% R-PES, 20% PES // P 120: 120 g/m<sup>2</sup> // P 140: 140 g/m<sup>2</sup>  
 // P 120: 150 cm x 25 m, SB: 250 cm x 300 cm // P 140: 150 cm x 20 m

EIGENSCHAFTEN:

P 120: Mittelschweres, flammhemmend ausgerüstetes, nähbares Volumenvliese aus Synthefasern.

P 140: Mittelschweres, voluminöses, flammhemmend ausgerüstetes, nähbares Volumenvlies aus Synthefasern.

ANWENDUNGSGEBIET:

Patchwork- und Quiltarbeiten, Steppdecken, Krabbeldecken, Polsterungen sowie warme und funktionelle Bekleidung, wie Jacken, Mäntel oder Sicherheitsbekleidung. Alle Stoffe.

VERARBEITUNG:

Von Hand oder mit der Maschine einnähen.

QUILTABSTAND:

15 - 20 cm



P 250

☐ // 80% R-PES, 20% PES // 250 g/m<sup>2</sup> // SB: 150 cm x 200 cm

EIGENSCHAFTEN:

Schweres, sehr voluminöses, flammhemmend ausgerüstetes, nähbares Volumenvliese aus Synthefasern.

ANWENDUNGSGEBIET:

Patchwork- und Quiltarbeiten, Steppdecken, Krabbeldecken, Polsterungen sowie warme und funktionelle Bekleidung, wie Jacken, Mäntel oder Sicherheitsbekleidung. Alle Stoffe.

VERARBEITUNG:

Von Hand oder mit der Maschine einnähen.

QUILTABSTAND:

15 - 20 cm



# VOLUMENVLISSORTIMENT

H 630 // H 640

40

41

# VOLUMENVLISSORTIMENT

HH 650 // X 50

H 630



OEKO-TEX 100, KLASSE II

H 640



OEKO-TEX 100, KLASSE II

HH 650



OEKO-TEX 100, KLASSE I

X 50



OEKO-TEX 100, KLASSE II



H 630

□ // 100% PES // 86 g/m<sup>2</sup> // 90 cm x 30 m

EIGENSCHAFTEN:

Leichtes, migrationsarmes, fixierbares Volumenvlies aus Synthefasern.

ANWENDUNGSGEBIET:

Patchwork- und Quiltarbeiten, Stepparbeiten, voluminöse Raffhalter sowie warme Kleidung, wie Jacken und Mäntel.  
Leichte bis mittelschwere Stoffe.

VERARBEITUNG:

Das Bügeleisen etwa 15 Sek., Schritt für Schritt, mit einem feuchten Tuch aufdrücken. Nicht schieben.



HH 650

□ // 100% PES // 88 g/m<sup>2</sup> // 150 cm x 25 m

EIGENSCHAFTEN:

Leichtes, beidseitig fixierbares Volumenvlies aus Synthefasern, das zwei Textilien in einem Arbeitsgang verbindet.

ANWENDUNGSGEBIET:

Quiltarbeiten, kreative Handarbeit sowie warme Bekleidung, wie Jacken und Mäntel.  
Leichte bis mittelschwere Stoffe.

VERARBEITUNG:

Das Bügeleisen etwa 15 Sek., Schritt für Schritt, mit einem feuchten Tuch aufdrücken. Nicht schieben.



H 640

□ // 100% PES // 131 g/m<sup>2</sup> // 90 cm x 30 m

EIGENSCHAFTEN:

Mittelschweres, weiches, bügelbares Volumenvlies aus Synthefasern.

ANWENDUNGSGEBIET:

Stepp- und Quiltarbeiten, plastische Arbeiten wie voluminöse Schleifen oder Bordüren sowie warme Kleidung, wie Jacken und Mäntel.  
Leichte bis mittelschwere Stoffe.

VERARBEITUNG:

Das Bügeleisen etwa 15 Sek., Schritt für Schritt, mit einem feuchten Tuch aufdrücken. Nicht schieben.



X 50

□ // 100% PES // 86 g/m<sup>2</sup> // 90 cm x 15 m

EIGENSCHAFTEN:

Leichtes, fixierbares Volumenvlies aus Synthefasern mit rautenförmig aufgebrachter Haftmasse.

ANWENDUNGSGEBIET:

Handarbeiten sowie Bekleidung, wie Jacken und Mäntel in Steppoptik.  
Leichte bis mittelschwere Stoffe.

VERARBEITUNG:

1. Die Einlage mit der beschichteten Seite auf die linke Seite des Oberstoffes legen.
2. Das Bügeleisen etwa 12 Sek., Schritt für Schritt, mit einem feuchten Tuch aufdrücken. Nicht schieben.
3. Gesteppt wird auf der Einlagenseite, die rautenförmig aufgebrachte Haftmasse dient dabei als Stepp- und Leitlinie.





**SONDERPRODUKTE**

BÜGELEISENREINIGER // KISSEN DO IT YOURSELF  
TURNBEUTEL DO IT YOURSELF

**BÜGELEISENREINIGER**



**KISSEN DO IT YOURSELF**



**BÜGELEISENREINIGER**

EIGENSCHAFTEN:  
ANWENDUNGSGEBIET:  
VERARBEITUNG:

- Stift zum Reinigen der Bügeleisensole, der bei Berührung mit der heißen Oberfläche schmilzt. Zum Entfernen von Ablagerungen, Wäschestärke- und Brandflecken.
1. Anheizen des Bügeleisens. Bügeleiseneinstellung: Wolle.
  2. Bügeleisen waagrecht halten, denn der Bügeleisenreiniger wird flüssig.
  3. Den Stift mehrmals über die Bügeleisensole führen, kurz einwirken lassen und zum Schluss die Sole mit einem Baumwolltuch säubern.
- ACHTUNG: Eventuell auftretende Dämpfe nicht einatmen.



**KISSEN  
DO IT YOURSELF**

EIGENSCHAFTEN:  
ANWENDUNGSGEBIET:  
VERARBEITUNG:  
SONSTIGES:

- L 11, SOLUFIX, DEKOWATTE // L 11: 55% CV, 45% PES, SOLUFIX: 100% PVAL, DEKOWATTE: 100% PES // 38 x 38 x 11 cm
- Komponenten: Leichte, weiche, nähbare Vlieseinlage aus Synthefaser-Mix, um Fasermigration zu verhindern, kombiniert mit selbstklebendem und wasserlöslichem Stickvlies auf Trägerpapier und einer Watte aus sehr weichen, bauschigen und sehr pflegeresistenten Synthetikfasern.
- Anfertigen eines bestickten Kissens.  
Alle Stoffe.
- 10-teilige Schritt-für-Schritt Anleitung
- Schwierigkeitsgrad: Mittel
- Schon in der Packung enthalten: 2x L11 (400 x 400 mm), 1x Solufix DIN A4 (210 x 297 mm), 1 Beutel Dekowatte (~200 g), 1 Anleitung, 6 Stickmotive, 1 Schnittmuster



TURNBEUTEL DO IT YOURSELF



**TURNBEUTEL  
DO IT YOURSELF**

■ beige, DECOVIL I LIGHT □ SOLUFIX // DECOVIL I LIGHT: 45% CV, 30% PES, 25% PA, SOLUFIX: 100% PVAL // 38 x 40 x 5 cm

**EIGENSCHAFTEN:**

Komponenten: Sprungelastische, aufbügelbare Einlage mit lederähnlichem Griff kombiniert mit selbstklebendem und wasserlöslichem Stickvlies auf Trägerpapier.

**ANWENDUNGSGEBIET:**

Anfertigen eines bestickten Turnbeutels.  
Baumwoll-, Deko- und Synthetikstoffe.

**VERARBEITUNG:**

21-teilige Schritt-für-Schritt Anleitung

**SONSTIGES:**

Schwierigkeitsgrad: Mittel  
Schon in der Packung enthalten: 1x Decovil I light DIN A3 (297 x 420 mm), 1x Solufix DIN A4 (210 x 297 mm), 1 Anleitung, 6 Stickmotive und 1 Schnittmuster



## VLIESELINE®-WELT

VLIESELINE® 1x1: DIE VERARBEITUNG UNSERER PRODUKTE

VLIESELINE® 1x1: WO WIRD VLIESELINE® EINGESETZT?

## EINLAGESTOFFE FÜR MEHR INDIVIDUALITÄT IN DER BEKLEIDUNG

Obwohl Einlagestoffe zwischen Innenfutter und Oberstoff verborgen liegen, sind sie ein wesentlicher und essenzieller Teil Deiner Kleidungsstücke und tragen entscheidend zu Form, Sitz und Trageeigenschaften bei.

Unsere Einlagen verleihen all Deinen Bekleidungsteilen die nötige und gewünschte Stabilität. Die Verarbeitung dient außerdem dazu, dass sich Dein Stoff nicht verziehen oder ausreißen kann. Mit Vlieseline® arbeitest Du ein langlebiges Kleidungsstück. Dank der leichten und passgenauen Verarbeitung unserer Einlagen wird selbst das Arbeiten mit schwierigen Stoffen ganz leicht.

Die Wahl der richtigen Einlage ist von mehreren Faktoren abhängig, wie beispielsweise den zu verarbeiteten Stoffen, der Art des zu verstärkenden Kleidungsstücks, der gewünschten Haptik oder dem Zweck, den das Kleidungsstück erfüllen soll. Dank unseres breiten Portfolios bieten wir Dir für jede Anwendung die passende Einlage.

All unsere Produkte sind wasch- und reinigungsbeständig.

## DER RICHTIGE ZUSCHNITT MACHT DEN UNTERSCHIED

Der Fadenlauf des Schnittteils sollte immer parallel zur Außenkante der Einlage sein. Wird die Einlage nicht in der Längsrichtung zugeschnitten, kann es, je nach Stoffauswahl, zu Spannungen kommen und die Einlage kann sich eventuell ablösen.

Generell empfehlen wir, bei Tascheneingriffen die Einlage ebenfalls längs zum Eingriff zu fixieren, sonst kann es passieren, dass sich der Eingriff mit der Zeit ausdehnt und wellig wird.

## WIE MÜSSEN OBERSTOFFE VOR DER VERARBEITUNG MIT VLIESELINE® BEHANDELT WERDEN?

Zuallererst solltest Du die zu verarbeitenden Oberstoffe waschen oder mit Dampf gut abbügeln, so dass ein späteres Einlaufen beim Fixiervorgang verhindert wird. Anschließend kannst Du Deinen Oberstoff und die gewählte Einlage wie gewohnt verarbeiten.

## WIE BEHANDELT MAN NATURVLIESE VOR DER VERARBEITUNG?

Da wir zur Erhaltung der natürlichen Eigenschaften der Naturfaservolumenvliese auf eine spezielle Ausrüstung verzichtet haben, empfehlen wir, den Krumpf, der während der Verarbeitung und Pflege auftreten kann (i.d.R. 3-7%), durch eine Vorwäsche vorweg zu nehmen. Bitte wringe die Einlage nicht aus. Es reicht, wenn Du nur leicht das Wasser herausdrückst und die Einlage flach liegend trocknen lässt.

## WAS MUSS ICH BEI MEINEM BÜGELEISEN BEACHTEN?

Für ein optimales Ergebnis empfehlen wir, ein Bügeleisen mit durchgezogener Sohle zu verwenden, da eine gleichmäßige Hitzeverteilung gewährleistet ist. Bei Dampfbügeleisen besteht die Gefahr, dass durch die Dampföcher keine gleichmäßige Temperaturverteilung und kein durchgängiger Druck stattfinden, so dass die Einlage an diesen Stellen nicht optimal haften kann. Es können sich dadurch Blasen und eine unruhige Oberfläche bilden, was dazu führen kann, dass sich die Einlage stellenweise ablöst.

## MIT FEUCHTEM TUCH FIXIEREN

Positioniere die beschichtete Seite der Einlage auf der linken Seite des Oberstoffes. Lege anschließend ein feuchtes, aber nicht nasses, Bügeltuch über Deine Einlage und fixiere schrittweise mit Deinem Bügeleisen. Hierbei kannst Du das Bügeleisen überlappend aufsetzen, so dass Deine Kanten sicher fixiert werden.

## TROCKEN FIXIEREN

Positioniere die beschichtete Seite der Einlage auf der linken Seite des Oberstoffes. Gleite mit Deinem Bügeleisen über Deine Arbeit. Hierbei kannst Du das Bügeleisen überlappend aufsetzen, so dass Deine Kanten sicher fixiert werden.

Lasse Deine Arbeit nach dem Fixieren immer vollständig auskühlen. Die Abkühlzeit kann je nach Stoff ca. 15-30 Minuten sein.

Halte Dich immer genau an die Fixierangaben der jeweiligen Produkte, da deren Haftmassen eine gewisse Zeit benötigt, um sich einwandfrei mit dem Oberstoff zu verbinden. Solltest Du nach dem Fixieren eine schlechte Haftung feststellen, verlängere zunächst die Fixierzeit, bevor Du die Temperatur erhöhst.

Bei locker gewebten Stoffen ist eine komplette Fixierung empfehlenswert.

ANWENDUNGSGEBIET	LEICHTE STOFFE	MITTELSCHWERE STOFFE	SCHWERE STOFFE
<b>BLUSE/KLEID:</b>			
Kragen/Manschette, Blende, Knopfleiste	G 785, H 180	G 710, H 200	G 700
Halsausschnitt/Armausschnitt	Formband, Nahtband Flexibel	Formband, Nahtband Flexibel	Formband, Nahtband Flexibel
<b>BLAZER/MANTEL:</b>			
Front, Kragen, Taschenpatte, Paspeltasche	G 405, H 410	G 405, G 740, G 770, H 410	G 740, G 770, H 410
Schlitz	G 405, H 410, Kantenfix, Nahtband Flexibel	G 405, G 740, G 770, H 410, Kantenfix, Nahtband Flexibel	G 740, G 770, H 410 Kantenfix, Nahtband Flexibel
Saum, Ärmelsaum, Jerseysaum	Perfekt Saum, Stretchfix T30	Perfekt Saum, Stretchfix T30	Perfekt Saum, Stretchfix T30
<b>ROCK/HOSE:</b>			
Gerader Bund	Kantenfix (doppelt)	Kantenfix	Kantenfix
Formbund, Gürtelschlaufe	G 405, H 410	G 405, G 770, H 410	G 740, G 770, H 410
Saum, Jerseysaum	Nahtband Flexibel, Perfekt Saum, Stretchfix T30	Nahtband Flexibel, Perfekt Saum, Saumfix, Stretchfix T30, Vliesofix®	Nahtband Flexibel, Perfekt Saum, Saumfix, Stretchfix T30, Vliesofix®
<b>KREATIV:</b>			
Sticken	Fixier-Stickvlies, Solufix, Soluvlies, Stickvlies	Fixier-Stickvlies, Solufix, Soluvlies, Stickvlies	Fixier-Stickvlies, Solufix, Soluvlies, Stickvlies
Freihandsticken	Solufix	Solufix	Solufix
Applizieren	Stretchfix, Vliesofix®	Stretchfix, Vliesofix®	Stretchfix, Vliesofix®
<b>STOFFARTEN:</b>			
Elastische Stoffe	Framilastic, G 770, H 609, Nahtband Flexibel, Perfekt Saum, Stretchfix	Framilastic, G 770, H 609, Nahtband Flexibel, Perfekt Saum, Stretchfix	Framilastic, G 770, H 609, Nahtband Flexibel, Perfekt Saum, Stretchfix
Leder	G 785, LE 420	LE 420	LE 420
Nicht fixierbare, hitzeempfindliche Stoffe	L 11	M 12	S 13